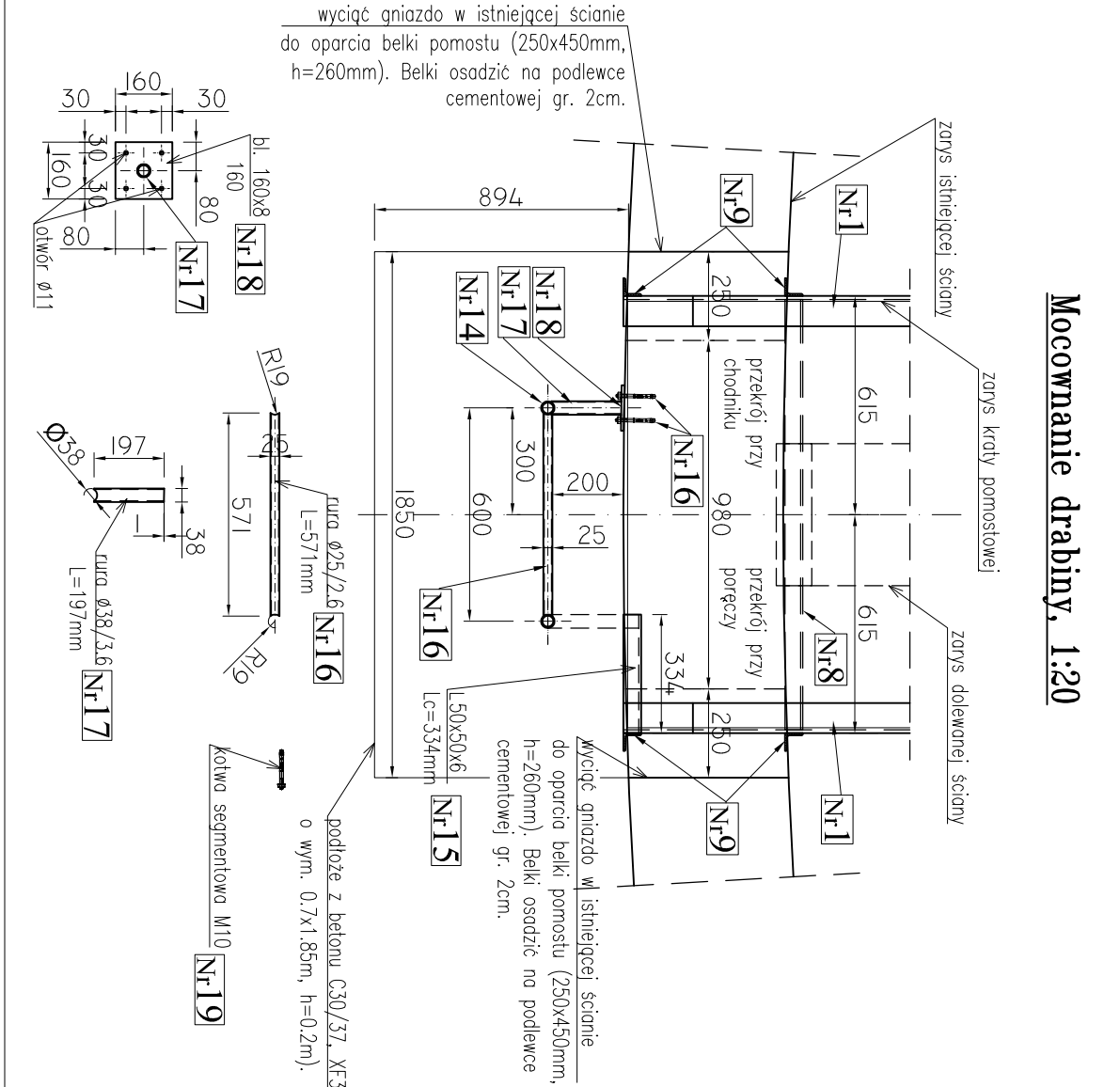
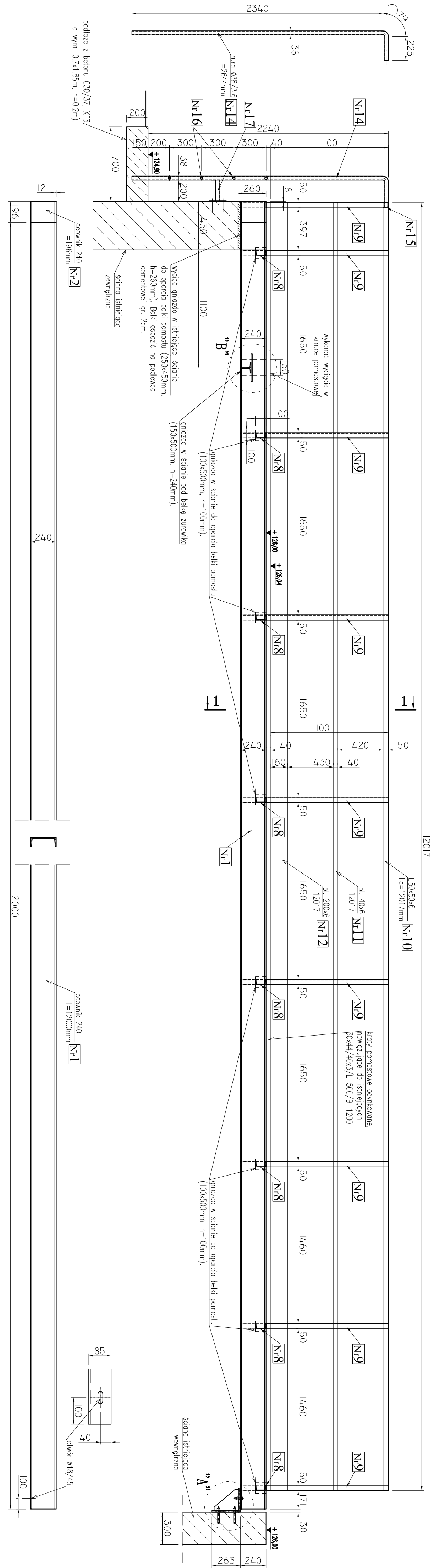
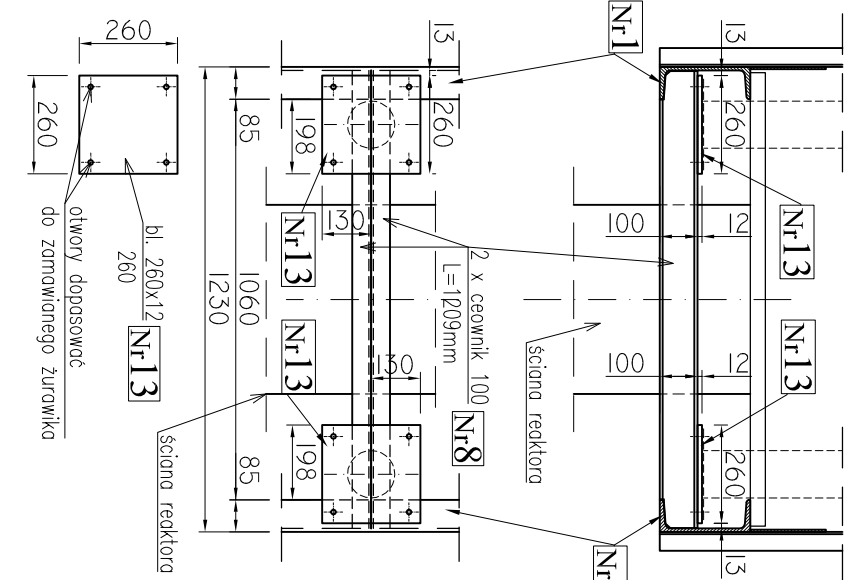
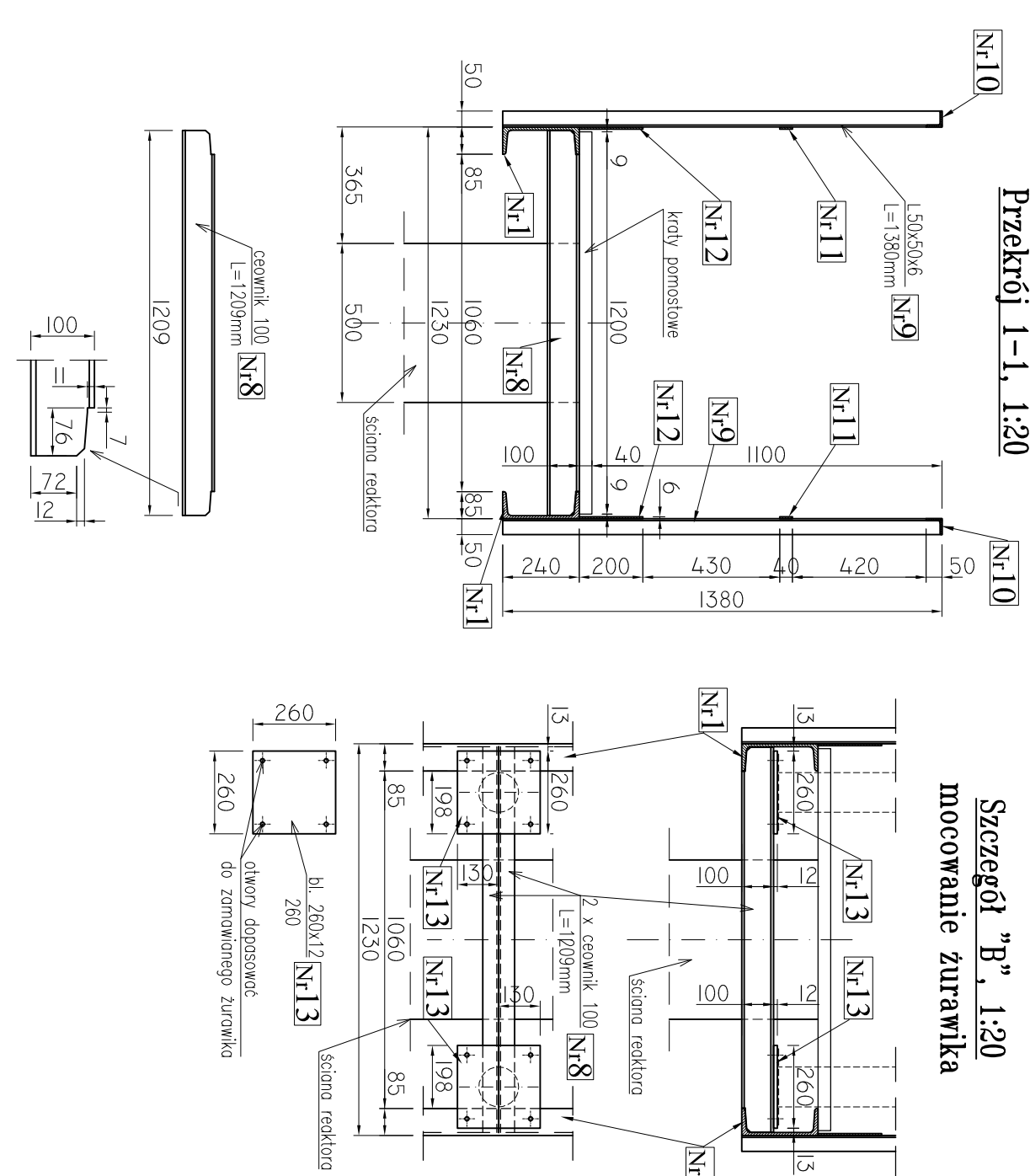
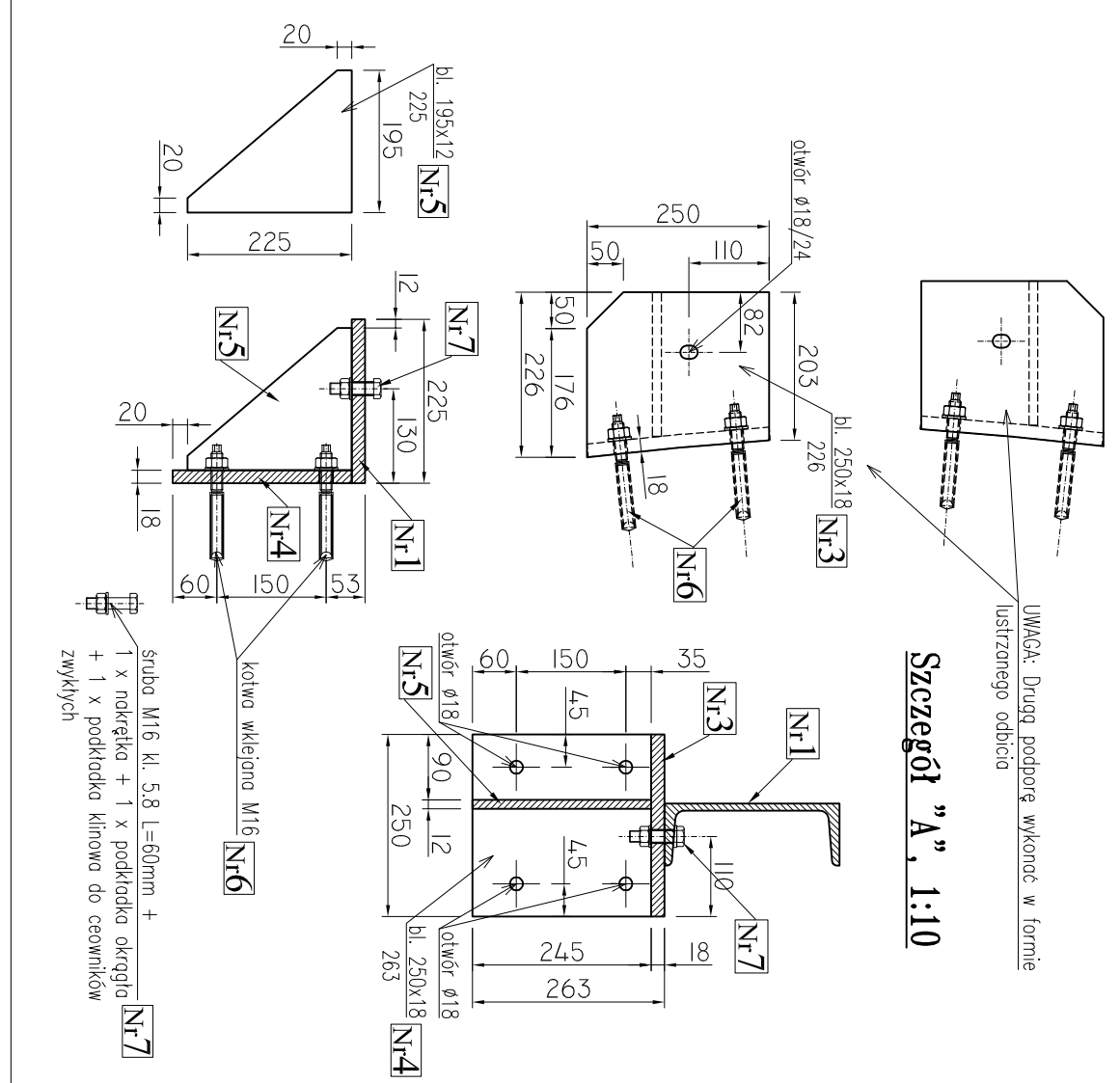
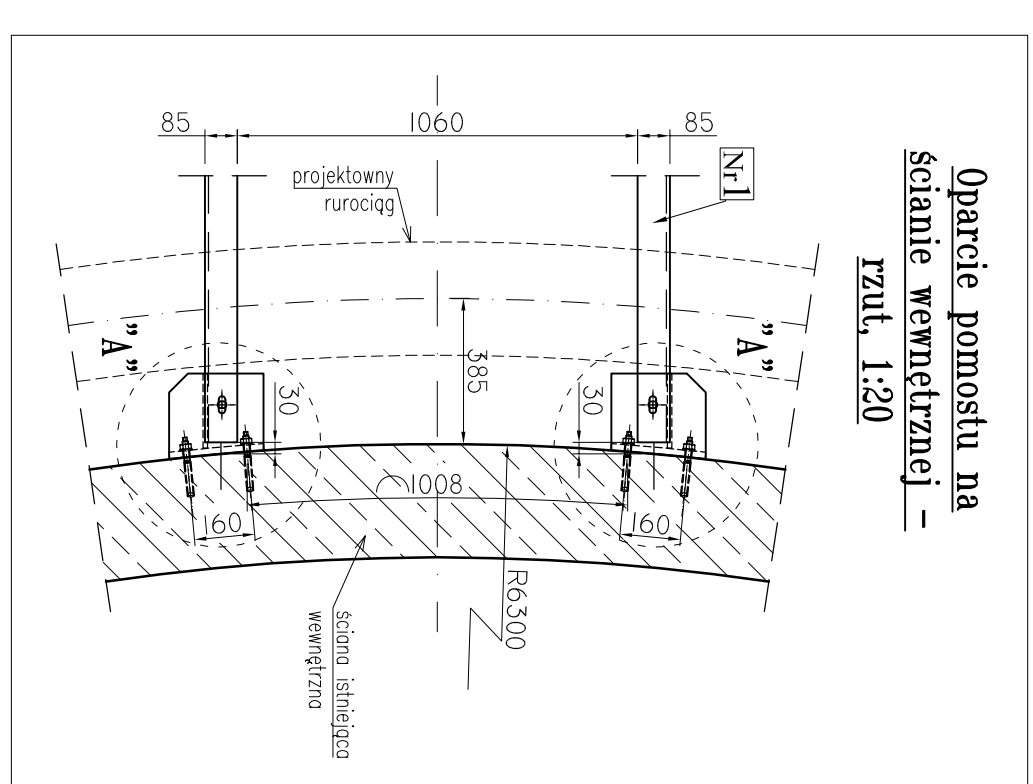


KONSTRUKCJA POMOSTU STALOWEGO "BS-1", szt.1

SKALA 1:25



Nr	Profil	Długość [mm]	Masa jedn. [kg/m]	Masa 1szd. [kg]	Sznur	Masa razem [kg]
1	ceownik 240	12000	33,30	399,60	2	799,20
2	ceownik 240	196	33,30	6,53	2	1,305
3	bl. 250x18	226	35,30	7,98	2	15,96
4	bl. 250x18	263	35,30	9,28	2	18,57
5	bl. 180x12	225	18,80	4,23	2	8,46
6	kotwa widelasta V10	---	---	0,00	8	0,00
7	śruba M16 K: 5,8 L=60mm + 1 x nakrętka + 1 x podkładka okrągła + 1 x podkładka kłmowa do ściewników	60	0,12	0,12	2	0,24
8	ceownik 100	1209	10,60	12,82	10	128,15
9	kątownik 50x50x6	1380	6,17	11,03	18	107,43
10	kątownik 50x50x6	12017	4,47	53,72	2	45,18
11	bl. 40x6	12017	1,88	22,59	2	24,47
12	bl. 200x6	9,42	11,30	6,33	2	17,63
13	bl. 200x12	260	24,50	6,27	2	12,74
14	bl. 038x3,8	2044	3,05	8,06	2	16,13
15	kątownik 50x50x6	334	4,47	1,49	2	2,99
16	rura 025x2,8	571	4,44	0,82	4	3,29
17	rura 038x3,8	197	3,05	0,60	2	1,20
18	bl. 160x8	160	10,00	1,60	2	3,20
19	kotwa segmentowa M10	---	---	0,00	8	0,00
			1863	2	Suma razem	1513,23
						3076,46



UWAGI:

- Ryzyk wykonania zgodnie z normą PN-EN-02300 Konstrukcje szkieletu budowlano-
- Mowa wykonania i odbioru Wypracujno postawione Załącznik E Dokumentacja techniczna, pkt E.1.2
- elementy wykonania wyznacznik jakości
- wszystkie prace czyszczące na pełnym sprzęcie specjalizacji wykonano jako podmioty na 0,9 czyszczenia
- elementów lub jako szkielet na pełnym sprzęcie specjalizacji, na długości przynajmniej elementów.
- wszystkie elementy konstrukcyjne na budowie.
- odkształcenia odkształceń wg opisu technicznego

Stal profilowa: S235JR
Elektrody: EA 1.46

Jednostka wykonawcza	AP PROJEKT Sp. z o.o. ul. WARSZAWSKA, POLSKA 44/2 03-717 Warszawa		
Telefon	tel. (+48 22) 670-2212, 670-2214; fax 616-28-13		
Forma Objętości	Przebudowa i rozbudowa mieszkań z wyłączeniem salków w Chorzbiech		
Nazwa Umowy	OB. 05 - KONSTRUKCJA POMOSTU STALOWEGO "BS-1"		
Zamawiający	Gratka Chorzów, ul. Komunistycznego 1, 05-330 Chorzów		
Firma	Inięc Nowicki		
Gł. Projektant	mgr inż. Krzysztof Nowicki		
Projektował:	inż. Andrzej Gudek		
Opracował:	mgr inż. Dariusz Wójcik		
Swierzył:	mgr inż. Mariusz Gudek		
Brutto:	Stawk.	125	Surowic
Konstytucyjna	PW		
	Data:	09.2013r.	Os. p. nr 154, OSB-K-15